



Janów Lubelski, 26. kwietnia 2019 r.

Zn. spr.: ZGZ.7100.7.2019

- wyłącznie drogą elektroniczną -

## Wg rozdzielnika

Zgodnie z Zarządzeniem Nr 16 Dyrektora Generalnego Lasów Państwowych z dnia 27 marca 2019 roku znak ZO.7100.4.2019 w sprawie ograniczania zagrożeń ze strony szkodliwych owadów, grzybów patogenicznych i innych zjawisk szkodliwych w lasach działając w myśl art. 10 ust. 3 ustawy o lasach z dnia 28 września 1991 r. (Dz. U. z 2018 r. poz. 2129 z późniejszymi zmianami)

## Zawiadamiam

o podjęciu decyzji w sprawie wykonania chemicznego zabiegu ratowniczego w drzewostanach Lasów Państwowych wykazujących zagrażającą trwałość lasu obecnością osnu gwieździstej na terenach wchodzących w skład Nadleśnictwa Janów Lubelski, stanowiących oddziały zaznaczone na załączonej mapie i położonych w zasięgu terytorialnym gminy Zaklików i Pysznica. Planowana powierzchnia zabiegu agrolotniczego wynosi łącznie: 130,00 ha.

Lokalizacja zabiegu:

Leśnictwo Gielnia, obręb Lipa, numery oddz. 55, 71, 72, 73, 88 Gmina Zaklików, obręb ewidencyjny Gielnia, działki o numerach ewidencyjnych: 373, 503, 513, 514, 515, 516,

Leśnictwo Kruszyna, obręb Lipa, numery oddz. 214, 215 Gmina Pysznica, obręb ewidencyjny Jastkowice działki o numerach ewidencyjnych: 4099, 4100.

Zabieg chemiczny zostanie wykonany z użyciem insektycydu Mospilan 20 SP i środka pomocniczego (adiuwanta) Ikar 95 EC w dawkach zgodnych z etykietą i instrukcją użycia.



W związku z powyższym podczas wykonywania zabiegu i w ciągu 24 godzin po jego zakończeniu, w strefie zagrożonej (teren bezpośrednio objęty opryskiem oraz pas w odległości 500 m od jego granic) należy zachować środki ostrożności tj. nie przebywać (lub niezwłocznie wycofać się z zagrożonego terenu) oraz nie pozostawiać na przyległych do pól zabiegowych pastwiskach i wybiegach bydła i innych zwierząt gospodarskich. Przez okres 14 dni od wykonania zabiegu należy powstrzymać się od zbioru runa leśnego, wykaszania i wypasu traw oraz pojenia zwierząt gospodarskich ze zbiorników o otwartym lustrze wody typu stawy, sadzawki itp. Na granicy lasu objętego zakazem wstępu, a w szczególności przy drogach prowadzących do lasu zostaną przez Nadleśnictwo Janów Lubelski umieszczone tablice ostrzegawcze z informacją o terminie zakazu wstępu na pola zabiegowe.

Jednocześnie Nadleśnictwo Janów Lubelski zwraca się z prośbą do Urzędu Gminy i innych organizacji o włączenie się do akcji informacyjnej w odniesieniu do miejscowej ludności. Oprysk będzie wykonywany w okresie od 08 do 26 maja 2019 r. w zależności od warunków pogodowych. Czas trwania zabiegu to jeden dzień (1 do 2 godzin) w trakcie jednego nalotu samolotowego w godzinach porannych lub wieczornych.

W sprawach związanych z akcją prosimy kontaktować się telefonicznie lub pisemnie z Nadleśnictwem Janów Lubelski, tel. 15 8720072.

  
NADLEŚNICZY  
Nadleśnictwa Janów Lubelski  
Waldemar Kuśmierczyk

**Załącznik:**

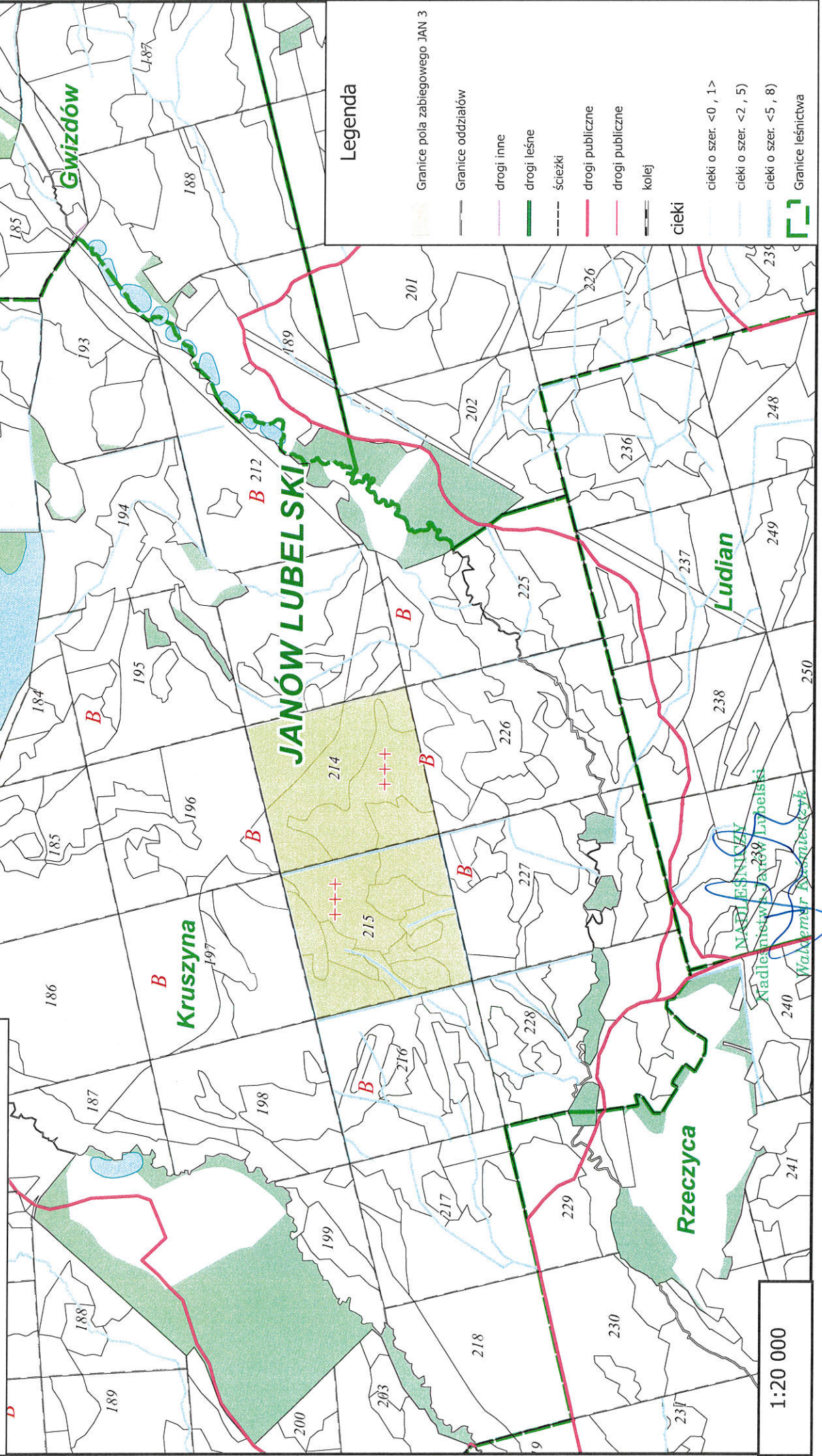
1. Mapy z zaznaczonym terenem objętym opryskiem – pola zabiegowe Jan2, Jan3

**Otrzymują:**

1. WIORIN w Rzeszowie – Oddział Nisko
2. Urząd Gminy w Zaklikowie
3. Urząd Gminy w Pysznicy
4. Starostwo Powiatowe w Stalowej Woli
5. Wojewódzki Związek Pszczelarzy w Rzeszowie
6. Zespół Szkół Ogólnokształcących im. Adama Sapińskiego w Zaklikowie
7. Zespół Szkół w Pysznicy
8. Powiatowa Stacja Sanitarno-Epidemiologiczna w Stalowej Woli
9. Powiatowy Inspektorat Weterynarii w Stalowej Woli
10. Komenda Powiatowa Państwowej Straży Pożarnej w Stalowej Woli
11. Komenda Powiatowa Policji w Stalowej Woli
12. a/a

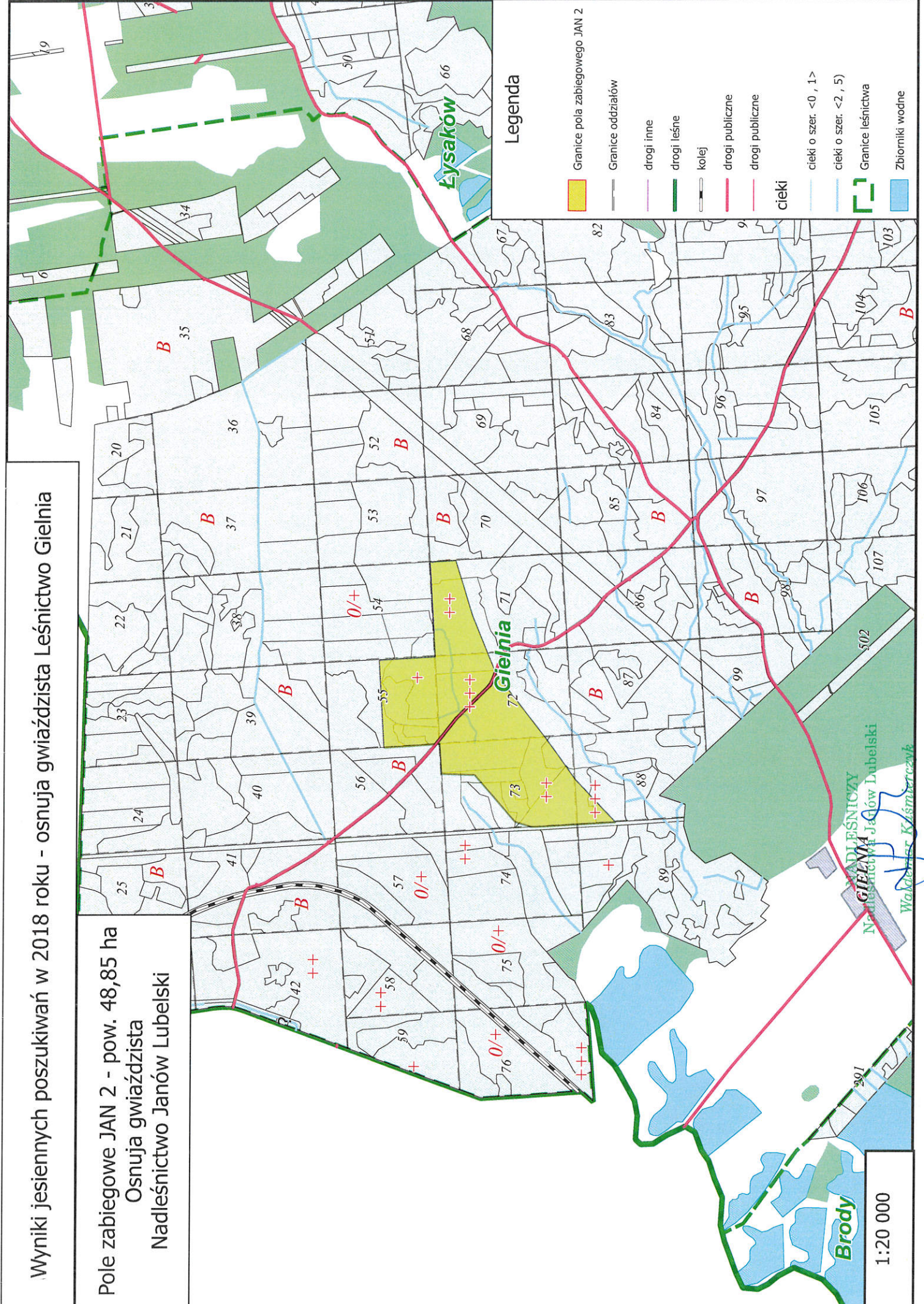
# Wyniki jesiennych poszukiwań w 2018 roku - osnują gwiazdzista Leśnictwo Kruszyna

Pole zabiegowe JAN 3 - pow. 81,15 ha  
Osnują gwiazdzista  
Nadleśnictwo Janów Lubelski



# Wyniki jesiennych poszukiwań w 2018 roku - osnuja gwiazdzista Leśnictwo Gielnia

Pole zabiegowe JAN 2 - pow. 48,85 ha  
Osnuja gwiazdzista  
Nadleśnictwo Janów Lubelski



## Legenda

- Granice pola zabiegowego JAN 2
- Granice oddziałów
- drogi inne
- drogi leśne
- kolej
- drogi publiczne
- drogi publiczne
- cieki
- cieki o szer. < 0, 1 >
- cieki o szer. < 2, 5 >
- Granice leśnictwa
- Zbiorniki wodne

1:20 000